



世界を彩る「埼玉ビジネス」海外展開プロジェクト



＼今こそ輸出にチャレンジ！／

埼玉県海外マーケティング推進 コンソーシアム

英語名称

SESC

- Saitama Export Support Consortium -

キックオフイベント開催！

2024年

8月28日(水)

14:00～17:00 (開場13:30/終了後交流会あり)

参加
無料

要事前申込
締切 8/23金

定員 80名

※定員に達し次第締切

会場 新都心ビジネス交流プラザ 4階会議室

座談会や交流会も実施します。
詳しいお申込み方法等は裏面をご覧ください。

基調講演

「中小企業の海外展開：海外市場開拓を契機としたイノベーションの実現」



講師

たんげ ひであき
丹下 英明 氏

法政大学経営大学院
イノベーション・マネジメント研究科 教授

博士（経済学）。中小企業診断士。
1995年中小企業金融公庫（現：日本政策金融公庫）入庫。仙台、横浜、岡山支店、総合研究所勤務を経て、2017年多摩大学経営情報学部准教授。2019年より現職。主著『中小企業の国際経営：市場開拓と撤退にみる海外事業の変革』など。

企業事例紹介

「埼玉から世界へ！COEDOビールの「グローバル」戦略」



講師

あさぎり しげはる
朝霧 重治 氏

株式会社協同商事 コエドブルフリー
代表取締役社長

川越市生まれ。三菱重工業(株)を経て、岳父の創業した(株)協同商事を事業承継し、クラフトビールブランド「COEDO」を設立。日本の職人技と豊かな味わいを発信し世界28か国に輸出。近年は有機農業の普及にも注力。2023年6月より(一社)埼玉県物産観光協会会長。

【お問合わせ】「埼玉県海外マーケティング推進コンソーシアム事務局」
(公財)埼玉県産業振興公社 創業・取引支援部 取引支援グループ
〒330-8669 埼玉県さいたま市大宮区桜木町1-7-5ソニックシティビル10階
電話 048-647-4086 / E-mail sbssc@saitama-j.or.jp

主催：埼玉県 / 公益財団法人埼玉県産業振興公社

埼玉県海外マーケティング推進コンソーシアム(SESC) 会員募集

SESCは、食品・工芸品等の輸出を目指す県内事業者の海外展開の拡大を図ることを目的として、埼玉県と(公財)埼玉県産業振興公社が協働して立上げた組織です。海外展開に向けたビジネスチャンス創出を見据え、県内事業者や商社、中小企業支援機関等がつながる機会を提供します。

対象

- ・【一般会員】海外展開を目指す県内事業者
- ・【協会員】コンソーシアムの目的に賛同し、コンソーシアムの施策、活動に協力できる商社等の企業、業界団体、商工団体、金融機関、行政機関等

会費

入会費、年会費ともに無料

申込方法

以下のURLまたは二次元コードから(公財)埼玉県産業振興公社ホームページにアクセスしていただきお申込みください。

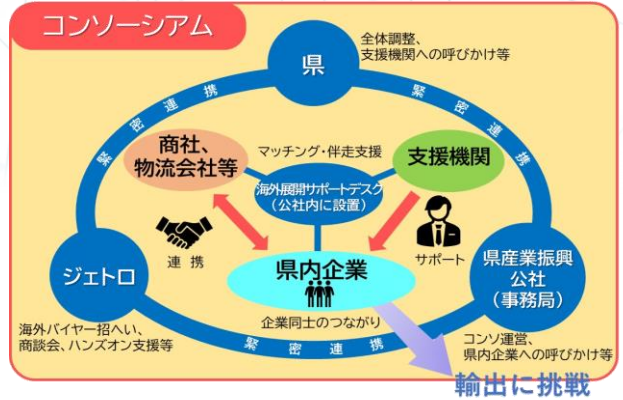
※キックオフイベント参加申込み、同ページから可能です。

<https://www.saitama-j.or.jp/overseas/sesc>

▼申込はこちら



組織イメージ



キックオフイベント 参加申込

海外市場開拓を契機とした中小企業のイノベーションについてや、海外展開に関する先進的な取り組みについてご講演いただくとともに、参加者の皆様同士の交流の場を提供します。

対象

埼玉県海外マーケティング推進コンソーシアム(SESC)会員など

※SESCの会員でなくても参加可能ですが、ぜひこの機会にご入会をご検討ください。

参加費

無料

申込方法

【締切】2024年8月23日(金)

【定員】80名(定員に達し次第締切)

以下のURLまたは二次元コードから(公財)埼玉県産業振興公社ホームページにアクセスしていただきお申込みください。

※入会申込みも同ページから可能です。

<https://www.saitama-j.or.jp/overseas/sesc>

▼申込はこちら



プログラム

- ・基調講演、企業事例紹介
- ・座談会(希望者のみ)
申込時に回答いただくご希望のテーマを踏まえ、事務局で予めグルーピングさせていただきます。
予定テーマ:①海外展開の検討、②市場調査・商品改良、③海外パートナーとの商談、④海外販路開拓
- ・交流会(希望者のみ)

会場

新都心ビジネス交流プラザ 4階会議室
(さいたま市中央区上落合2-3-2)

JR北与野駅前 JRさいたま新都心駅 徒歩8分



海外展開に関するご相談に対応します！

【埼玉県海外展開サポートデスク】では、海外マーケティングに詳しい専門家が海外展開を目指す県内企業からの様々なご相談に応じます。ぜひ、御活用ください！ご相談のお申込みなど、詳しくは、以下のURLまたは二次元コードから(公財)埼玉県産業振興公社ホームページにアクセスしてください。

(URL)<https://www.saitama-j.or.jp/trade.supportdesk/>

▼詳細はこちら

